



Касеменг насмент.



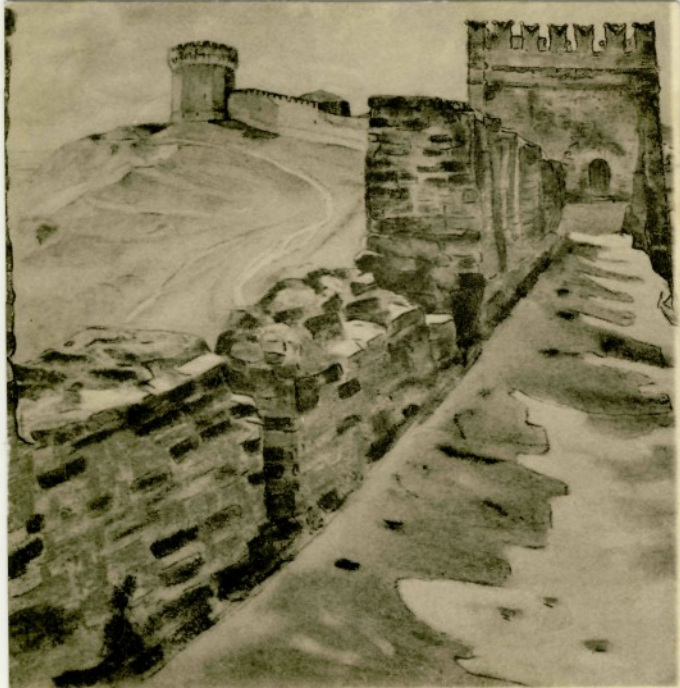
13

7/48



84/2

31



Н. Рерихъ
Смоленскія стѣны

N. Roerich
Smolensk

№ 1130.



ОТКРЫТОЕ ПИСЬМО.
CARTE POSTALE. 

84/3

МѢСТО
ДЛЯ
МАРКИ.

МѢСТО ДЛЯ ПИСЬМА | МѢСТО ДЛЯ АДРЕСА.

31



Imapuz Tengiz
La vieille Belgique
Antwerpen 1914.

61-24



ПОЧТОВАЯ КАРТОЧКА
CARTE POSTALE

84/4

31



Лит. А. Ивонина



ОТКРЫТОЕ ПИСЬМО.— CARTE POSTALE.

84/5

МЪСТО
ДЛЯ
МАРКИ.

31



Ч. СЕРИХЪ

N. RERICH



ОТКРЫТОЕ ПИСЬМО.
CARTE POSTALE. 

84/6

МѢСТО
ДЛЯ
МАРКИ.

МѢСТО ДЛЯ ПИСЬМА. | МѢСТО ДЛЯ АДРЕСА.

13



Н. РЕРИХЪ.
УГЛИЧЪ.

Дет. А. Мельни

N. ROERICH,
OUGLITCH.



ОТКРЫТОЕ ПИСЬМО.
CARTE POSTALE.

84/7

МѢСТО
ДЛЯ
МАРКИ.

МѢСТО ДЛЯ ПИСЬМА. | МѢСТО ДЛЯ АДРЕСА.

31

.....

.....

.....

.....



84/8



ПОЧТОВАЯ КАРТОЧКА
CARTE POSTALE



31



ОТКРЫТОЕ ПИСЬМО.
CARTE POSTALE. 

84/9

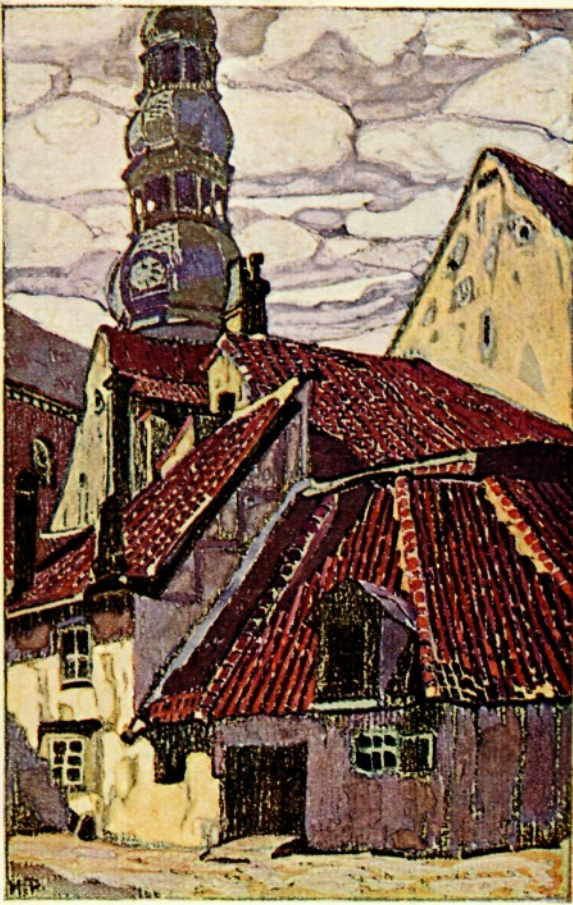
МѢСТО
ДЛЯ
ПАРКИ.

МѢСТО ДЛЯ ПИСЬМА. | МѢСТО ДЛЯ АДРЕСА.

31

Н. Рерихъ.
Небесный бой.

N. Roerich.
La bataille des nuages.



Н. Рерихъ. Старая Рига.

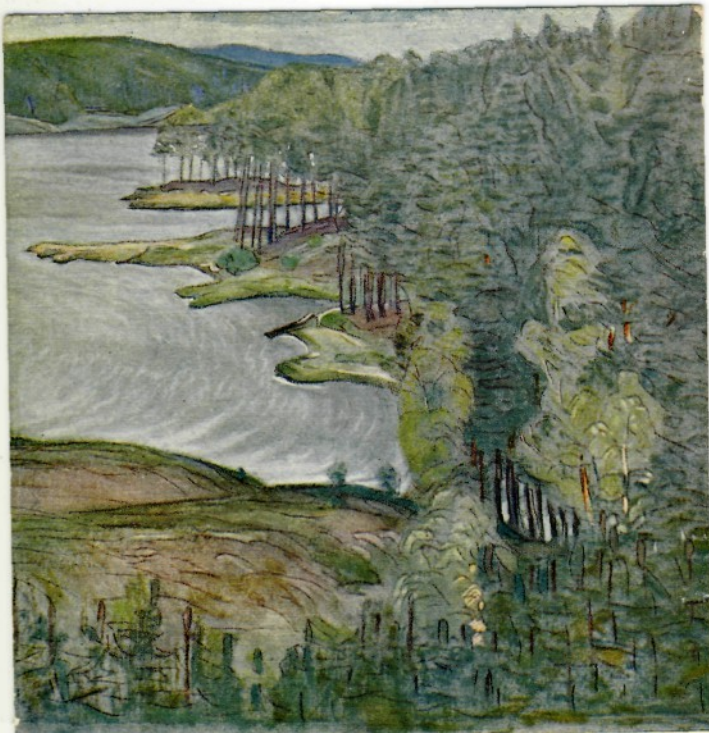
N. Roerich. Alt Riga.



ПОЧТОВАЯ КАРТОЧКА
CARTE POSTALE



31



Н. Рёрихъ.
Пунка-Харью.

N. Roerich.
Punka-Hariu (Finlande).



ОТКРЫТОЕ ПИСЬМО.
CARTE POSTALE. 

84/11

МѢСТО
ДЛЯ
МАРКИ.

МѢСТО ДЛЯ ПИСЬМА. | МѢСТО ДЛЯ АДРЕСА.

31



Н. РЕРИХЪ.
РОСТОВЪ КРЕМЪ
N. RERICH. ROS

Лит. А. ИЛЬИНА



ОТКРЫТОЕ ПИСЬМО.
CARTE POSTALE.

84/12

МѢСТО
ДЛЯ
МАРКИ.

МѢСТО ДЛЯ ПИСЬМА. МѢСТО ДЛЯ АДРЕСА.

31



Копіи съ Картинъ Русскихъ Галлерей
Изд. Акц. О:ва Гранбергъ.
Почтовая Карточка.

84/13
мѣсто
для
марки.

31

Акц. О:во Гранбергъ въ Стокгольмѣ. 238.

Рерихъ. Славянскій городокъ.
Rerich. Village russe.





Н. Рёрихъ.
Заклятіе огня.

N. Roerich.
Feuerzauber.



ВЪ СЕПОЛЪ
ЗУ ОБШИНЪ
СВ. ЕВГЕНИ.

ОТКРЫТОЕ ПИСЬМО.
CARTE POSTALE.

84/14

МѢСТО
ДЛЯ
МАРКИ.

МѢСТО ДЛЯ ПИСЬМА. | МѢСТО ДЛЯ АДРЕСА.

31



84/15
 ОТКРЫТОЕ ПИСЬМО.
 CARTE POSTALE. 

МѢСТО
 ДЛЯ
 МАРКИ.

МѢСТО ДЛЯ ПИСЬМА. | МѢСТО ДЛЯ АДРЕСА.

31

Н. Рерихъ.
 Старый король.

N. Roerich.
 Le vieux roi.



Дозв. ценз. 4 Авг. 1905 г. С.П.Б.

Лит. А. Иванна

Н. РЕРИХЪ.
УГЛАНЧЪ.

N. ROERICH.
DOUGLITCH.



ОТКРЫТОЕ ПИСЬМО.
CARTE POSTALE.

84/16
МѢСТО
ДЛЯ
МАРКИ.

МѢСТО ДЛЯ ПИСЬМА. МѢСТО ДЛЯ АДРЕСА.

31



84/17

31



Н. ПЕРУК. - ПЕРВОБЫТНЫЕ МОСКВЫ

Большая картина
с видами древних
монок



31

81/48



ОТКРЫТАЯ ПОЧТА
 CARTE POSTALE



84/19

МѢСТО
 ДЛЯ
 МАРКИ.

МѢСТО ДЛЯ ПИСЬМА. МѢСТО ДЛЯ АДРЕСА.

Милая Надежда! и при-
 хавъ вѣстичку и стилиш
 послать тебя отъкрытку.
 Ковало писемъ много, за-
 тра въозмного обратило
 ерину. пишу тебе къ себѣ,
 такъ какъ уже очень соскуч-
 ился. Въ этомъ письмѣ
 много. Много всего при-
 сѣлъ и кровото и стилиш
 Милы
 5 дв.

31 Москва
 Арбатъ, 9 л 8
 кв. 9. 8 кв.
 Надежда Ивановна
 Ивановна

Н. К. Рерихъ.

N. K. Rerich.

Ангель послѣднѣ.

Le dernier Ange.

ПЕЧ. И. С. ЛАДИНЬ, П.

84/20

31

There is a book on this number also

84 l. X
201.

VBP