



„Ункрада“ Н. Рерихъ.

„Unkrada“ N. Roerich.

...„А ты вѣй, вѣтеръ, вѣй, понеси отъ меня вѣсть моей  
родинѣ, обойми ее своими крыльями, прижмись грудью къ  
груди. Помоги, пособи мнѣ“...

(А. Ремизовъ).



# ОТКРЫТОЕ ПИСЬМО. CARTE POSTALE.

МѢСТО  
ДЛЯ  
МАРКИ.

2р.—

МѢСТО ДЛЯ ПИСЬМА | МѢСТО ДЛЯ АДРЕСА.

-----  
-----  
-----  
-----  
-----



Н. Рёрихъ.  
Пунка-Харью.

N. Roerich.  
Punka-Hariu (Finlande).

444(8)

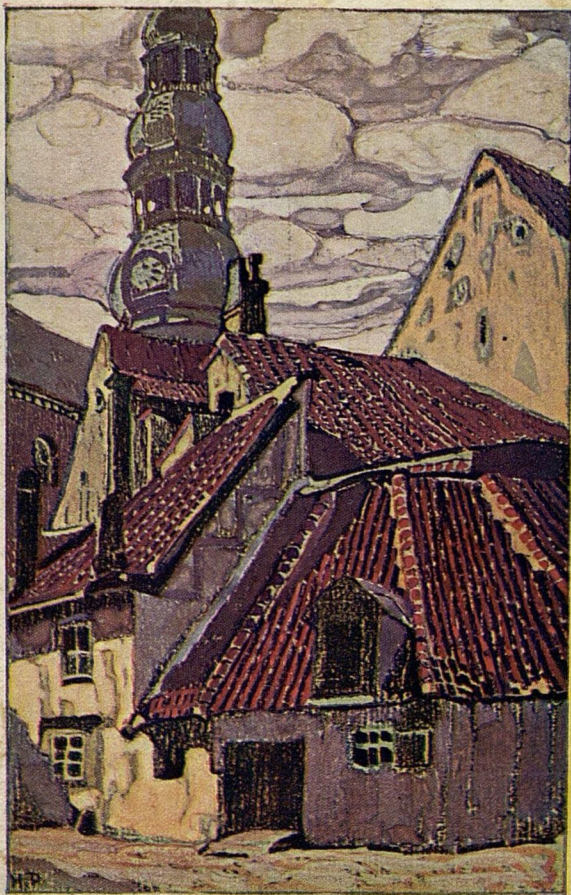


ОТКРЫТОЕ ПИСЬМО.  
CARTE POSTALE.

МѢСТО  
ДЛЯ  
МАРКИ.

МѢСТО ДЛЯ ПИСЬМА. | МѢСТО ДЛЯ АДРЕСА.

№ 3210

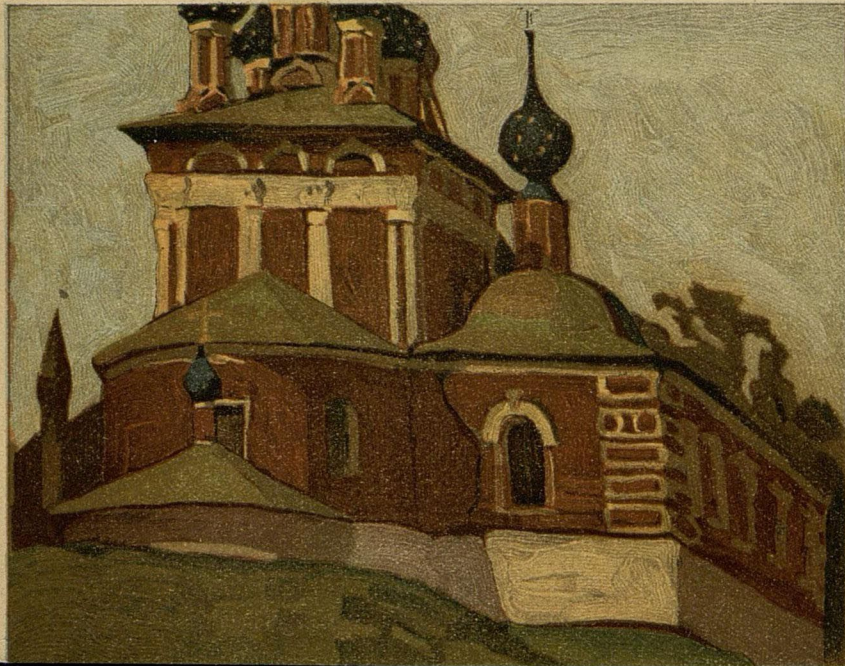


444(5)

Н. Рерихъ. Старая Рига.

N. Roerich. Alt Riga.





Н. РЕРИХЪ.  
УГЛИЧЪ. ЦЕРКОВЬ ДИМИТРІЯ ЦАРЕВИЧА  
N. RERICH. OUGLITCH.

444(6)



ОТКРЫТОЕ ПИСЬМО.  
CARTE POSTALE.

МѢСТО  
ДЛЯ  
МАРКИ.

2054

МѢСТО ДЛЯ ПИСЬМА. МѢСТО ДЛЯ АДРЕСА.

.....

.....

.....

.....

.....

.....





Н. К. Рерихъ.  
Эскизъ декорации пролога  
къ „Снѣгурочкѣ“.

N. Roerich.  
Esquisse de la décoration du  
prologue de „Snégourotchka“.

409/15



ОТКРЫТОЕ ПИСЬМО.  
CARTE POSTALE. 

МѢСТО  
ДЛЯ  
МАРКИ.

МѢСТО ДЛЯ ПИСЬМА. | МѢСТО ДЛЯ АДРЕСА.

-----  
-----  
-----  
-----  
-----



Н. Перихъ.  
Олафоборгъ XV в.

N. Roerich.  
Nyslott. Olafsborg.

444 (13)



ОТКРЫТОЕ ПИСЬМО.  
CARTE POSTALE.

МѢСТО  
ДЛЯ  
МАРКИ.

МѢСТО ДЛЯ ПИСЬМА. | МѢСТО ДЛЯ АДРЕСА.



Н. РЕРИХЪ.  
РОСТОВЪ КРЕМЛЬ.  
N. RERICH. ROSTOV.

Лит. А. НАВИНА

444/11

1-70



ОТКРЫТОЕ ПИСЬМО.  
CARTE POSTALE. 



МѢСТО ДЛЯ ПИСЬМА. || МѢСТО ДЛЯ АДРЕСА.



.....

.....

.....

.....

.....

.....



Н. Рёрихъ-  
Заклятіе огня.

444(1)

N. Roerich.  
Feuerzauber.

вернее и употребим до  
10-го мая Н.Т. еще 2-3 дня

и затем с кем-то  
узнаем и у едущих  
оружия да убьют ко-  
восте о мучах ермун



Вену маю и пришедши  
Завтра будет - дурей маю  
департаменту земли  
но это надо с кем-то  
косте по мучах

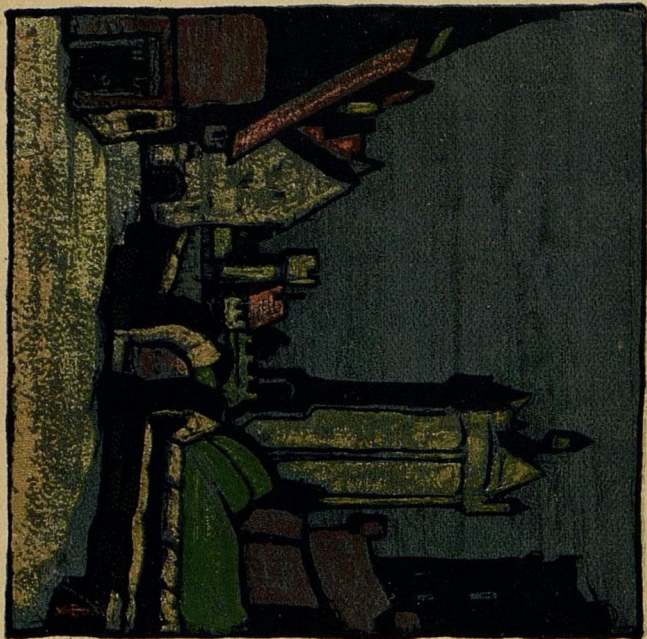
Вчера суждено до  
но канда не ому

Завтра мне пора идти  
уда надежна? С-Д,

у том же? Узнаю  
всем в о ривер оро муча  
завода 10-12 мая в работе  
и не ждем, что сюда у да  
дене не из мучах  
е м две вид еще да  
Правда у империи Народна Да  
вернее вы реч, но не  
первый о при мучах  
кем же. Стом а ружье  
до мучах. Нам, что е р  
не префесне о м мучах  
но в недоумавато и со мучах.

ОТКРЫТОЕ ПИСЬМО  
СВЯТЫЕ РОСТАВЛЯЮЩИЕ  
ВТОРОЙ ПОЛКЪ БОЮЩИХСЯ СЪ ЕНЕМЪ





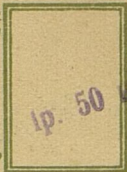
61-24

Empire Terrier  
La vieille Belgique  
Antwerp 1914.

(T) (T) (T)



ПОЧТОВАЯ КАРТОЧКА  
CARTE POSTALE



-----  
-----  
-----  
-----  
-----

Лит. К. Казушн. нс. Петроградъ.



Рерихи 1902

Лит. А. Ильина

444(4)

ОТКРЫТОЕ ПИСЬМО.— CARTE POSTALE.



Кв. №  
п. 2 р.  
Магавин №  
Лит

МѢСТО  
ДЛЯ  
МАРКИ

604

М-10



444(3)



# ОТКРЫТОЕ ПИСЬМО. CARTE POSTALE.

МѢСТО  
ДЛЯ  
МАРКИ.

МѢСТО ДЛЯ ПИСЬМА.

МѢСТО ДЛЯ АДРЕСА.

3582

---



---



---



---



---

Н. Рерихъ.                      N. Roerich.  
 Небесный бой.              La bataille des nuages.

Изд. Р. ГЕРНИКЪ - А. ВАНЬСКОЕ. Спб., Издательство 11.





# ОТКРЫТОЕ ПИСЬМО. CARTE POSTALE. К

МѢСТО  
ДЛЯ  
МАРКИ.

МѢСТО ДЛЯ ПИСЬМА МѢСТО ДЛЯ АДРЕСА.



*Соблюсти  
себя. Раши  
Генрихъ*

52-50.

Н. К. Рерихъ.  
„Ангель послѣдній“.

N. K. Rerich.  
Le dernier Ange.

ПЕЧ. И. С. ЛАПИНЪ, ПАРИЖЪ





Новгородъ. Спасъ Нередицкій.

Novgorod.

191/565  
494/16

A

N. 2



ОТКРЫТОЕ ПИСЬМО.  
CARTE POSTALE.

МѢСТО  
для  
МАРКИ  
8

Магазин  
№ 4  
Цена 8 р.

МѢСТО ДЛЯ ПИСЬМА.

МѢСТО ДЛЯ АДРЕСА.

5-21

Т-во Голик и Вильборгъ

444/12



Н. РЕРИХЪ.  
УГЛИЧЪ. ВОСКРЕСЕНСКІЙ МОНАСТЫРЬ.

Лит. А. Ильина

N. ROERICH.  
OUGLITCH.



ОТКРЫТОЕ ПИСЬМО.  
CARTE POSTALE.

МѢСТО  
ДЛЯ  
МАРКИ.

МѢСТО ДЛЯ ПИСЬМА. | МѢСТО ДЛЯ АДРЕСА.

.....

.....

.....

.....

.....

444(2)



Н. РЕРИХЪ.  
УГЛИЧЪ.

Лит. А. Ильина

N. ROERICH.  
OUGLITCH.

98



ОТКРЫТОЕ ПИСЬМО.  
CARTE POSTALE.

МѢСТО  
ДЛЯ  
МАРКИ.

МѢСТО ДЛЯ ПИСЬМА.

МѢСТО ДЛЯ АДРЕСА.



.....

.....

.....

.....

.....

.....

ВЪССТАЮЩАЯ ПЛОТЬ



Н.В.

ВЪССТАЮЩАЯ ПЛОТЬ

Mr. van der Burg Professor.  
Königsberg  
Bar & Street.

ОТКРЫТОЕ ПИСЬМО. - CARTE POSTALE



15<sup>20</sup> Сентября  
Кавс

Барнауле  
Новгородская, 42  
С-к Н.-в.  
Надежда Сергеевна  
Зиловна



Надѣждо Васъ,  
милень Надежда Сергеевна!  
Дай Бог Вамъ здравья и  
снхои и бѣдъ. Ахъ и  
доброе до Барнаула?  
Кривикъ Васъ узнаю.  
Петруша и Степъ узнаю  
Васъ рѣчь и издреченіе.

Ваше  
любимое  
дядюшко