



स्वस्थान पर

१९६१ म्वर २६४०

तदनुसार ३० म्वर सँ. २००४ म्वि

को भारतवर्ष के महानमिा महर्षिनि को तपरोरक
के शरीर को भग्नि संस्कार किया गया ॥

ॐ सम ॥

ॐ नमो भगवते वासुदेवाय

ॐ नमो भगवते वासुदेवाय

83(19)

484(10)



83 (24)



1964

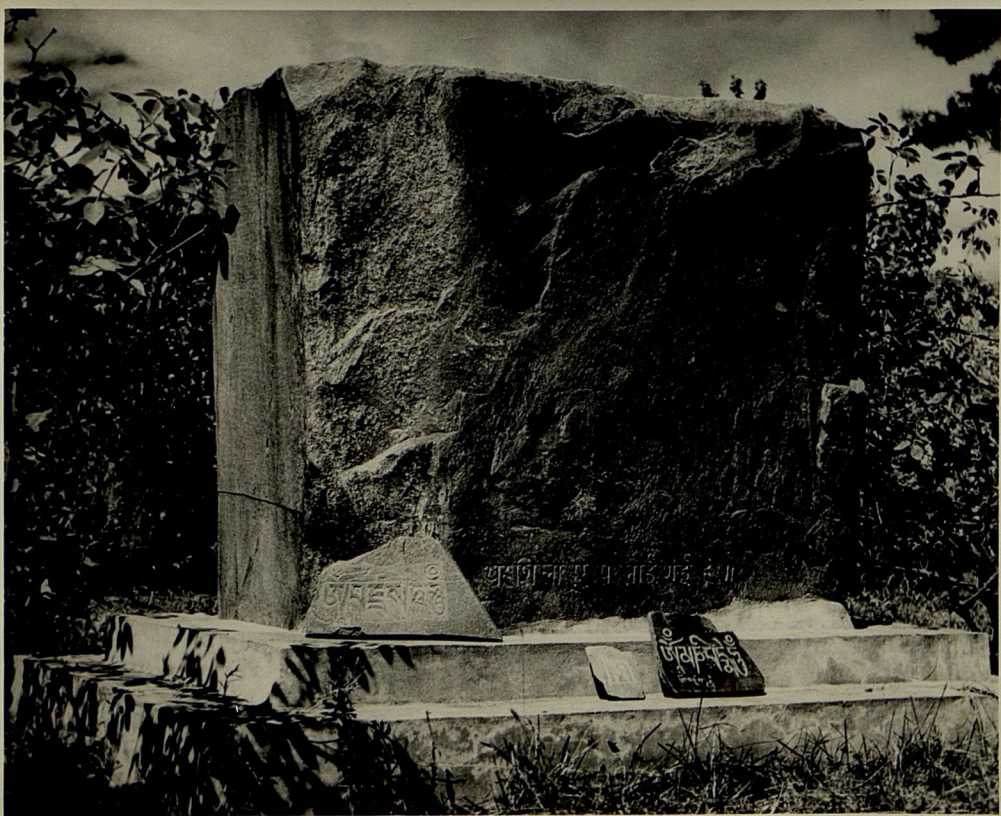
83(23) ~~484~~ (1)



83(25)

7531 (33)





ॐ
ॐ नमो भगवते वासुदेवाय

अष्टमि नाम ॥ १ ॥ १ ॥ १ ॥

ॐ नमो भगवते वासुदेवाय

33714

83/71

PRESS INFORMATION BUREAU
Government of India

~~484(7)~~



दण्डस्मृत्यय

१९६१

नदनीरु ३० मय १९६० वि०

को लालावर्ष के महानाममगतिमिकोनसरोक

के शरीर का अंग संस्कार किया गया ॥

ॐ राम ॥

83(167)

1967



दशरथपुर

शुद्धिपुर १९४०

तदनुसार ३० मय १९०० वि०

श्री. गोदावरी के महान्निर्गर्षिणिको लसेरैक

के शक्ति का ज्ञान संस्कार कथा अथ ॥

ॐ ॥

~~668~~

83 (15)

1970

48 (13)



~~(11) 184~~

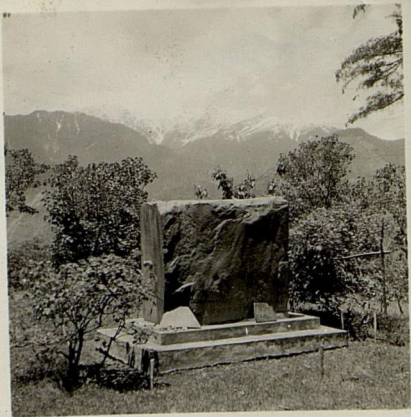
83(13)



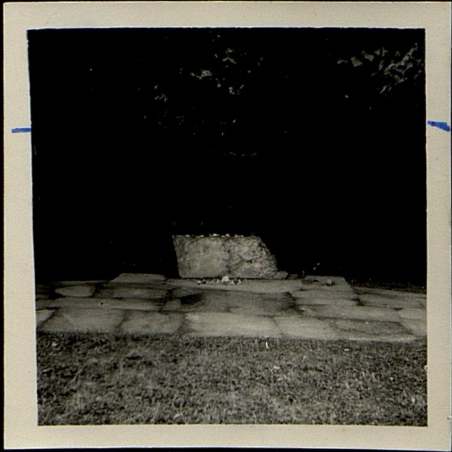


~~(E) 187~~

83(11)



83(4)





83(3)

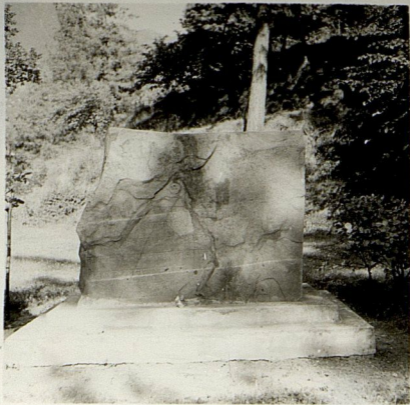


83(2)



83 (28)

15



(1)

83(1)



सुखापर

२२ दिसम्बर २६४७

तदनुसार ३० मगर सँ २००४ मी

को भारत वर्ष के महान पिता महात्मा जवाहर लाल नेहरू के शरीर को भंगि सांस्कार किया गया ॥

ॐ राम ॥

ॐ राम ॥

ॐ राम ॥

83(22)

~~484(22)~~



~~(a) nch~~

83(12)



स्वस्वामिपर

२५ दिसेम्बर २६४७

तदनुसार ३० मगर सँ २००४ तिका

की भारत वर्ष के मध्य नमिा मर्हणि नि को तप शोर के
के शरीर को भण्डि संस्कार कियो गया ॥

ॐ राम ॥

स्वस्वामिपर

ॐ राम ॥

83(18)

~~484(18)~~



НАГГАР
5.64

Место Кремаучи

Н.К. Дериха

83(9) ~~484(9)~~



स्वस्थानपर

श्राद्धमन्त्र २६४७

तदनुसार ३० मगर सँ २००४ मी

की भारतवास के महानिधिमर्दषिनि को तपरोरके
के शरीर का श्रेष्ठ संस्कार किया गया ॥

ॐ सम ॥

श्रीगणेशाय नमः

ॐ नमो

83(20)

~~484~~



~~(L) n 2 n~~

83 (14)



सुस्थान पर

शुद्धि कार्य २६४७

तदनुसार ३० पगर सँ २००४ मित

को भारत वर्ष के महान भिन्न महर्षि निती तपशेरेक
के शरीर को भूमि संस्कार किया गया ॥

ॐ राम ॥

शुद्धि कार्य

जिंदागी

~~1418A~~

83(21)



वृषभधर

स्थितिम् १९४७

तदनुसारं ३० मघस १९४७ दि०

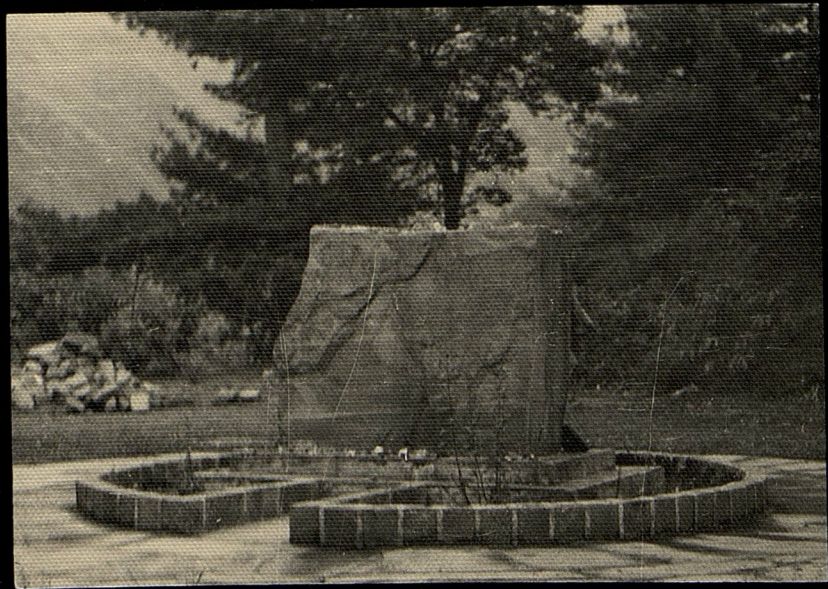
के मठवर्ष के महान शिवरात्री को सरोजि

के द्वारा स्वभयं स्तुति किया गया ॥

ॐ नमः ॥

(9) 1871 83/171

1871



~~(1) 484 (1)~~

(8/38)

Найтгар

Место кремации

Н.К. Рериха



Father's Samadhi in Kulu.

83(5)

~~484(5)~~

Mo 1917



857/2 to museum

2

83(6)

~~484(6)~~